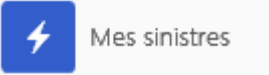


Remarques :

- ⇒ **L'onglet** e-mail dans la partie **Parent responsable** permet d'envoyer un e-mail directement aux parents.
- ⇒ Vous pouvez consulter tous vos sinistres en cliquant sur **l'onglet** .
- ⇒ Vous pouvez « imprimer ou envoyer un message via fonctionnalité « Nouveau message » après avoir sélectionné le sinistre concerné.

Documents à transmettre aux parents :

2 documents liés au sinistre 15/09/2017 - 2017-100080 - Test

[Actualiser](#) [Filtrer](#)

Informations parents (3 documents)
Document PDF - Sinistre - 2017-100080 - TEST - 2154 MUTUELLE SAINT- - SCOTEST
15/09/2017 - 111 kB

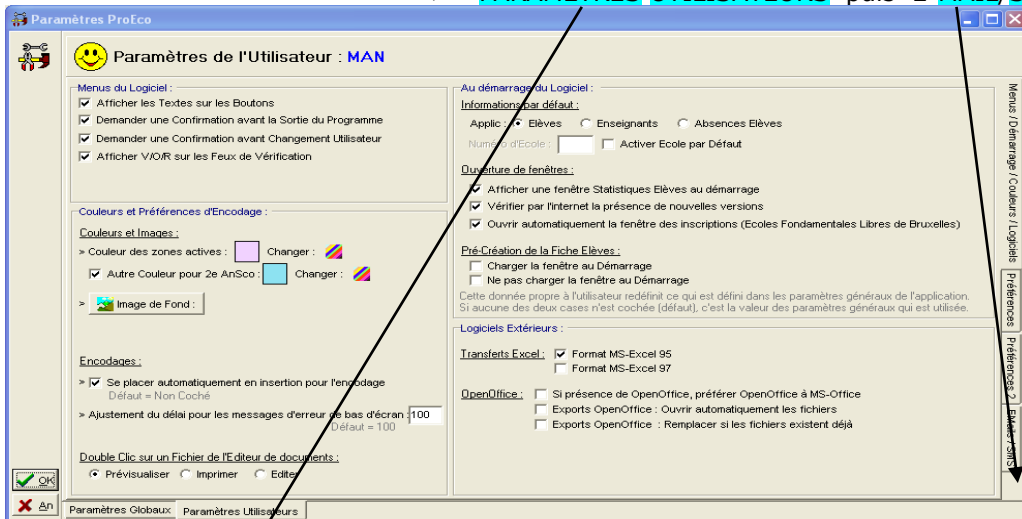
Déclaration sinistre
Document PDF - Sinistre - 2017-100080 - TEST - 2154 MUTUELLE SAINT- - SCOTEST

J'ai perdu mon login et/ou mon mot de passe ? Retrouver les codes en 4 étapes

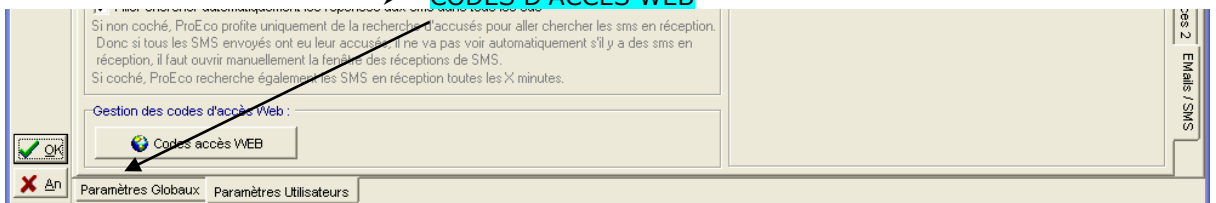
- RDV dans VOTRE **PRO ECO** – dans le menu supérieur à l'écran, choisissez ➤ **AUTRES – PARAMÈTRES PROECO**



➤ **PARAMÈTRES UTILISATEURS** puis **E-MAIL/SMS**



➤ **CODES D'ACCÈS WEB**



- **VOS CODES SONT ENCODES ICI (pointer simplement avec la souris pour afficher les codes, ne pas cliquer)**

